

# 34 416 ETI recensées, un poids majeur dans l'économie européenne<sup>1</sup>

- ▶ **22%** du total des entreprises de plus de 50 salariés<sup>1</sup>

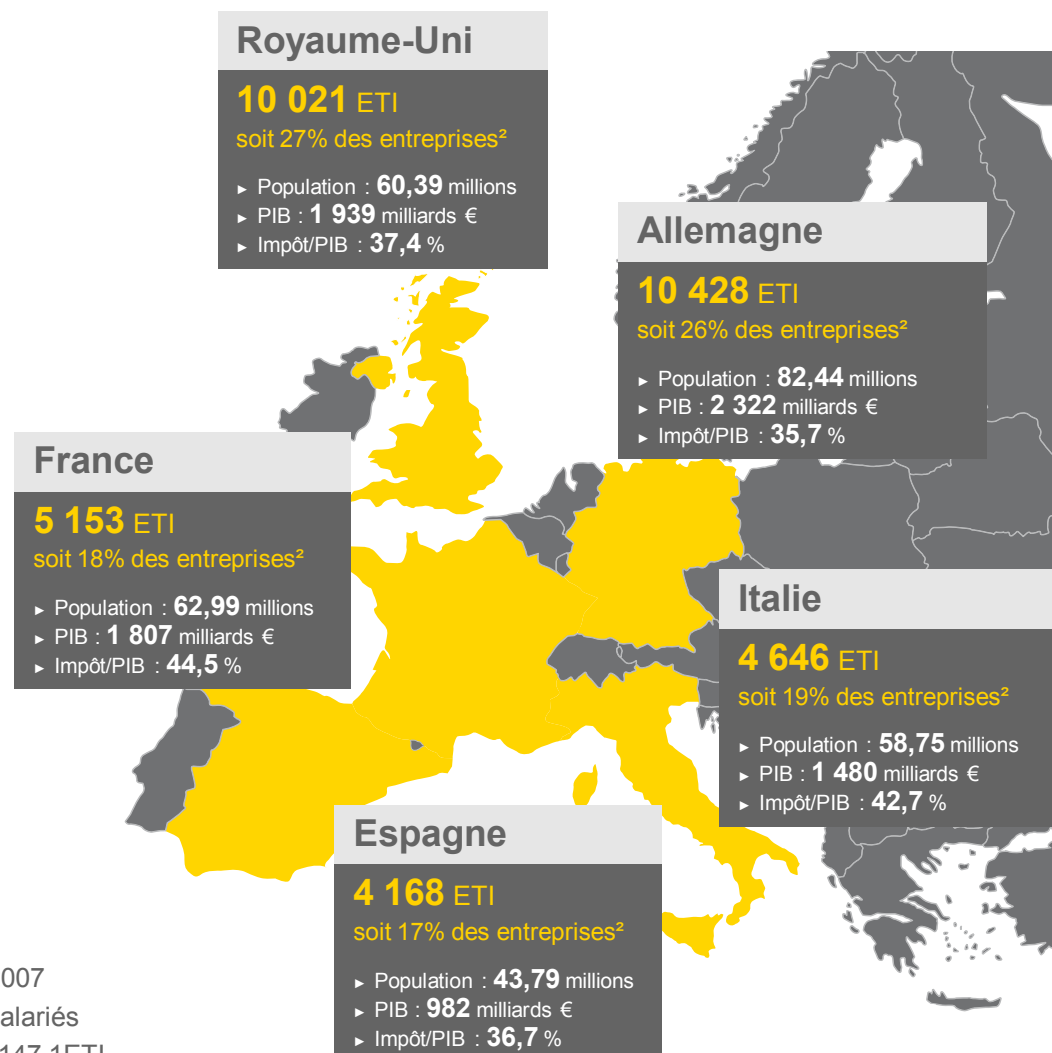
Small	50-249	120 412
<b>Medium</b>	<b>250-5000</b>	<b>34 416</b>
Large	Plus de 5000	1839

- ▶ Des ETI dynamiques
  - ▶ **création d'emploi : +8% entre 2005 et 2007<sup>3</sup>**
  - ▶ **création de valeur : + 13,5% entre 2005 et 2007<sup>3</sup>**
- ▶ Des écarts importants entre les pays

<sup>1</sup>entreprises recensées dans la base Amadeus pour l'année en 2007

<sup>2</sup>pourcentage calculé sur la base des entreprises de plus de 50 salariés

<sup>3</sup>données calculées sur la base d'un échantillon représentatif de 147 1ETI



# Fiche d'identité des ETI Européennes :

## Des écarts importants représentatifs des caractéristiques des économies des 5 pays



### Royaume-Uni

Nombre d'employés : **994**  
Chiffre d'affaires : **418M€**  
Valeur ajoutée : **112M€**  
Retour sur capitaux propres : **23,7%**  
Nombre d'emplois créés entre 2005 et 2007 par entreprise : **60**



### Allemagne

Nombre d'employés : **989**  
Chiffre d'affaires : **368M€**  
Valeur ajoutée : **75M€**  
Retour sur capitaux propres : **24,9%**  
Nombre d'emplois créés entre 2005 et 2007 par entreprise : **57**



### France

Nombre d'employés : **768**  
Chiffre d'affaires : **217 M€**  
Valeur ajoutée : **68M€**  
Retour sur capitaux propres : **24,8%**  
Nombre d'emplois créés entre 2005 et 2007 par entreprise : **39**



### Espagne

Nombre d'employés : **796**  
Chiffre d'affaires : **205M€**  
Valeur ajoutée : **50M€**  
Retour sur capitaux propres : **11,3%**  
Nombre d'emplois créés entre 2005 et 2007 par entreprise : **114**



### Italie

Nombre d'employés : **735**  
Chiffre d'affaires : **206M€**  
Valeur ajoutée : **52M€**  
Retour sur capitaux propres : **14,8%**  
Nombre d'emplois créés entre 2005 et 2007 par entreprise : **73**

Moyenne par pays, par entreprise , chiffres 2007 calculés sur la base d'un échantillon représentatif de 1471 ETI

# Et la France ?

---

- ▶ 2 fois moins d'ETI en France qu'au Royaume-Uni et en Allemagne
- ▶ Les ETI françaises sont de taille plus modeste et réalisent un chiffre d'affaires moyen plus faible, se rapprochant ainsi de ETI italiennes et espagnoles
- ▶ Les ETI françaises sont moins créatrices d'emploi que leurs homologues des 5 pays, néanmoins on estime qu'elles ont créés environ 200.000 emplois entre 2005 et 2007
- ▶ La rentabilité des ETI françaises est comparable aux ETI allemandes et britanniques.

Il est donc souhaitable de favoriser le développement des ETI françaises afin de renforcer leur dynamisme en terme de création d'emploi et de création de valeur

---

# Méthodologie

---

- ▶ **Précision sur l'échantillon choisi**
- ▶ La taille de cet échantillon a été déterminée de façon statistique (application du théorème central limite) afin de pouvoir estimer, à partir des résultats observés sur l'échantillon final, les propriétés de la population initiale d'entreprises de taille intermédiaire dans les cinq premières économies européennes.
- ▶ L'échantillon a été construit par sélection aléatoire de chacune des entités parmi les entreprises dont nous avons toutes les données financières dans la base Amadeus(10.829 entreprises sur 34.416) et de façon à ce que le poids des différents pays au sein de l'échantillon, soit le même que dans la population initiale d'entreprises de taille intermédiaire.